

الغروب

AL-GHROUB
BY NHC

SATC
ساتك
شركة السوق العربي للتطوير والاستثمار العقاري
مبتدعة - دبي - الإمارات العربية المتحدة

سي وان
الغروب



خطوة نحو تمكين المشاركة
في الحياة من حولك



المحتويات

9
لماذا سيوان؟

8
المخطط العام

06
مجتمعات سيوان

04
مجتمع الغروب

41
الضمانات

39
المواصفات

16
النماذج

12
موقع استراتيجي

45
تفاصيل وحدتك السكنية

44
دارك سيوان

43
شركة السبق العربي للتطوير
والإستثمار العقاري

42
NHC

46
معلومات التواصل



الغروب

من أهم المشاريع السكنية المميزة NHC في المدينة المنورة ، هو عبارة عن مجتمع متكامل الخدمات يحمل أسلوب حياة مميز ممزوج بالطابع العمراني الخاص بالمدينة المنورة حيث يؤمن بيئة سكنية راقية يلبي احتياجات الأسرة السعودية تنعم فيه بجودة الحياة.

مميزات الغروب



مكتبة



مركز شرطة



مركز الدفاع المدني



16 مدرسة



13 مسجد
4 جوامع



حدائق و ملاعب



مركز ثقافي

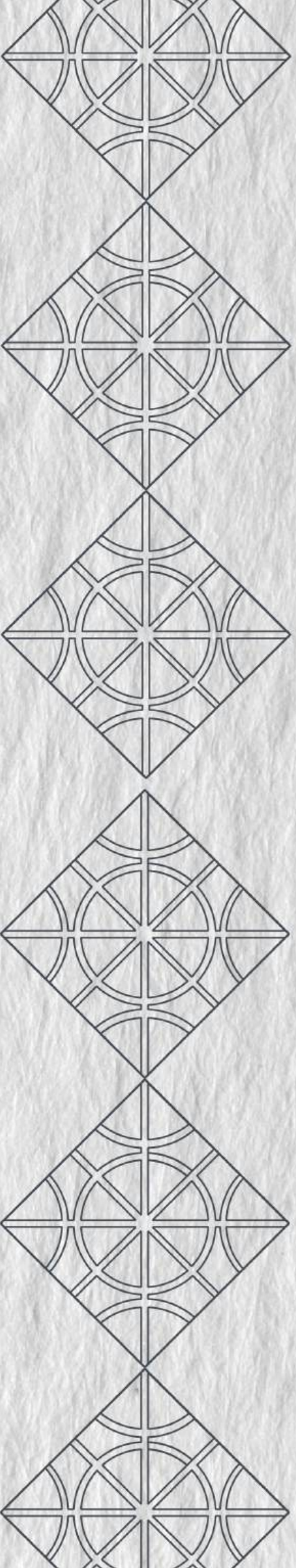


26 مرفق تجاري



مركز صحي

جدول المحتويات



شارع الإمام مسلم

الدائري الثالث

شارع الإمام البخاري

مشاريع سيوان

هي البصمة الخاصة و المتميزة لشركة سبق العربي للتطوير والإستثمار العقاري في المدينة المنورة والتي تهدف من خلاله الشركة إلى المساهمة في تطوير مجتمعات سكنية متكاملة ومميزة في كل أنحاء المملكة العربية السعودية لتوفير بيئة سكنية راقية وجودة حياة مميزة وفريدة باستخدام أحدث الأساليب العمرانية تطورا واستدامة، إن تقديم مجتمعات سكنية توفر أسلوب حياة فريد مع مراعات التصميم العمراني لثقافة كل منطقة وتقديمتها ضمن أعلى المعايير والمقاييس العالمية هو أهم أهداف الشركة حاليا وللمستقبل لتحقيق تطلعات وأحلام الأسرة السعودية بمسكن عصري ضمن بيئة عمرانية راقية والوصول إلى آفاق جديدة ضمن خطى واثقة ورؤى واضحة.



دارك و مقدارك





سيوان الغروب

حياة عصرية في رطب روحانية

جدول المحتويات

مخطط عام للمشروع



جدول المحتويات

لماذا سيوان ؟





تنوع في القلل

الاستدامة

جدول المحتويات





جودة و دقة
في البناء

مساحات
متنوعة



جدول المحتويات

مساحة للعيش فسحة للتنفس



دع ذكرياتك
تبدأ من هنا



روح الأصالة وعبق الإبداع

لقد استوحينا تصاميمنا من روح الأصالة التي تتميز بها الزخرفة الحجازية وعبق الروحانية الإيمانية للمدينة المنورة إن هذا المزيج في التصميم خلق الإبداع الذي نفتخر به حين نبرز فن الأجداد العمراني بدقته وتفصيله مع لمسات الحياة العصرية هنا نستطيع قول انه الإبداع في الإلهام.

النماذج

عدد الوحدات 136 فيلا

جدول المحتويات

فيلا منفصلة

كيناز

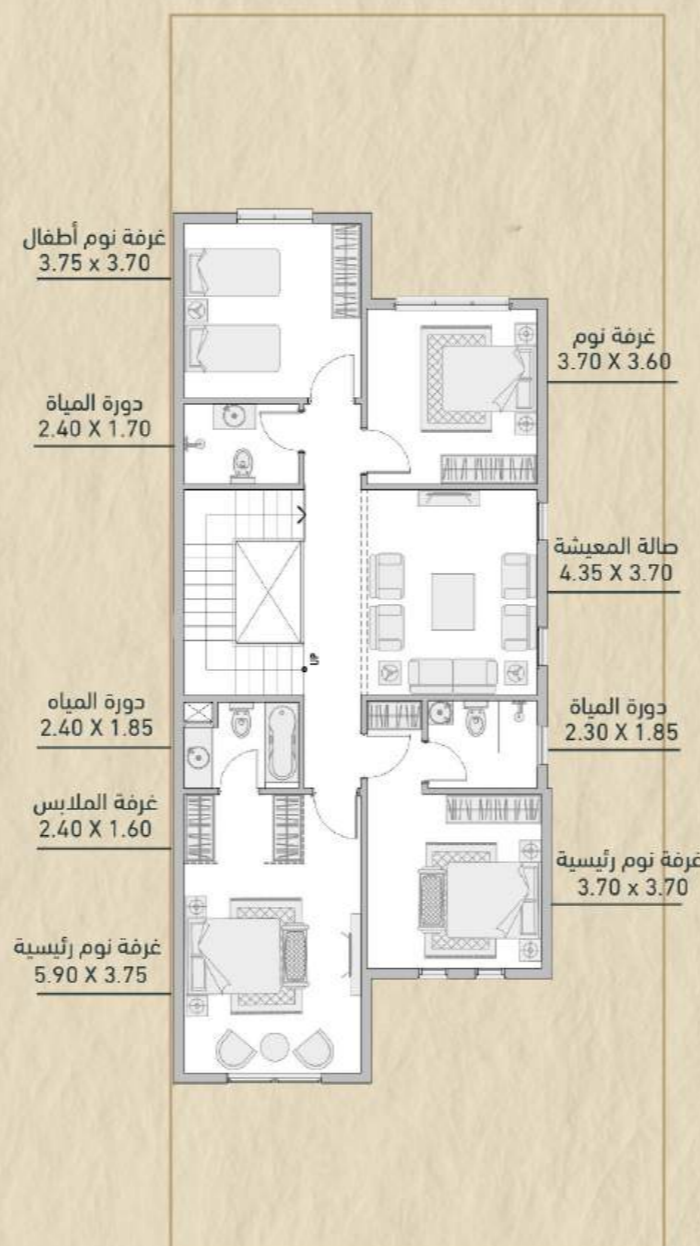


جدول المحتويات

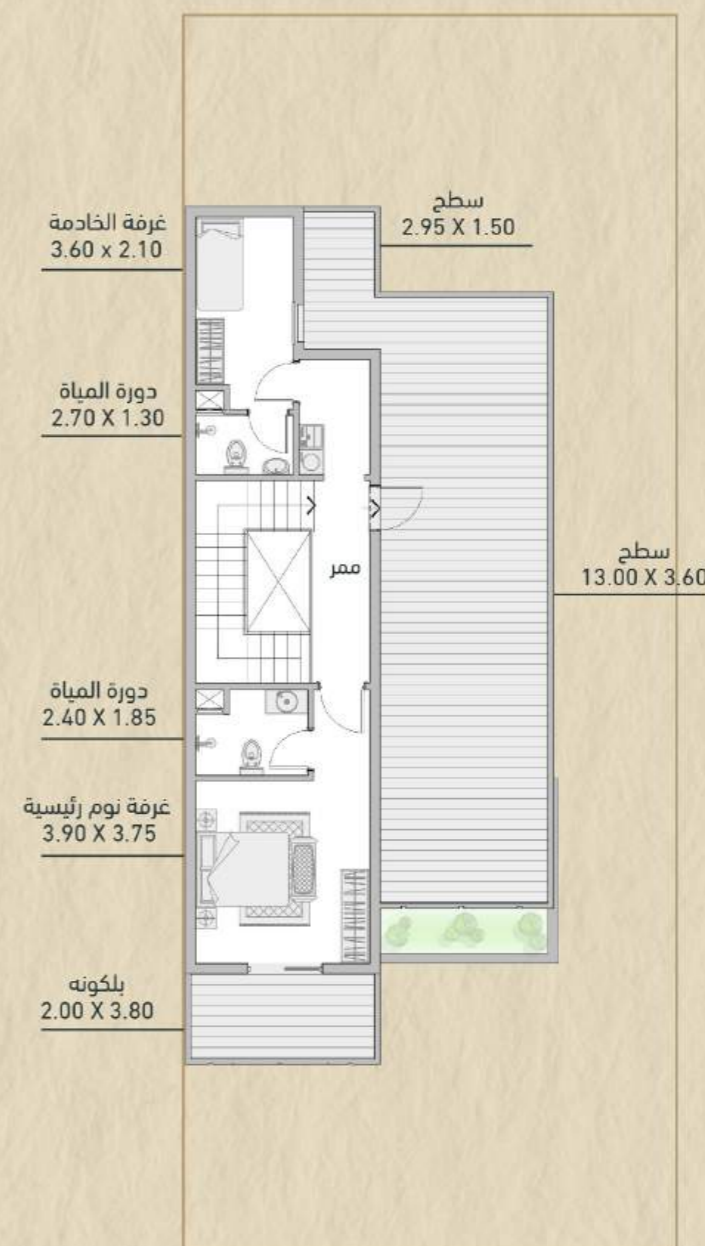
الدور الأرضي



الدور الأول



الدور الثاني



مساحة البناء

318 م

مساحة الأرض

من 250 م

الدور الأرضي



الدور الأول



الدور الثاني



عناصر الفيلا

- | | | | | |
|-----------------|------------------|---------------------|-----------------|------------------|
| 1 / حوش 3 أطراف | 2 / مدخل للنساء | 3 / غرفة للخادمة | 4 / منطقة خدمات | 5 / مدخل للرجال |
| 6 / 5 غرف نوم | 7 / غرفة مع تراس | 8 / تراس جانبي واسع | 9 / مخزن | 10 / 7 دورة مياه |

سمفونية التصميم الداخلي

نموذج A1



الدور الأرضي

- 1 الحديقة الأمامية 4.30x3.23
- 2 مجلس 6.25x3.74
- 3 دورة المياه 1.83x3.62
- 4 سلم 4.34x2.55
- 5 المطبخ 4.52x3.74
- 6 الحديقة الخلفية 10x4
- 7 جلسة خارجية 4.52x3.60
- 8 صالة المعيشة 4.92x4.34
- 9 غرفة الطعام 3.64x3.60
- 10 دورة المياه 1.70x1.60
- 11 حوش جانبي 2.10
- 12 الكراج 6x5.70
- 13 مكان تأسيس مصعد



مساحة البناء

268 م

الدور الأول

- 1 غرفة نوم رئيسية (1) 3.74x6.25
- 2 غرفة ملابس (1)
- 3 دورة المياه (1) 2.42x1.83
- 4 دورة المياه 1.70x2.42
- 5 غرفة نوم أطفال 3.70x3.74
- 6 صالة المعيشة 3.72x4.34
- 7 غرفة نوم رئيسية (2) 3.68x3.70
- 8 غرفة ملابس (2)
- 9 دورة المياه (2) 2.30x1.86
- 10 ممر 1.20



مساحة الأرض

250 م

الدور الثاني

- 1 غرفة الخادمة 2.10x3.60
- 2 دورة المياه 1.28x2.10
- 3 منضقة غسيل
- 4 السطح جانبي 9.27x3.60
- 5 السطح الأمامي 8x4



التقي بمساحتك الهادئة

صورة تخيلية

نموذج B1



الدور الأرضي



- 1 الحديقة الأمامية 2.20x3.90
- 2 المدخل 2.78x2.06
- 3 دورة المياه 1.68x2.46
- 4 سلم 2.76x3.72
- 5 غرفة الطعام 3.86x3.60
- 6 دورة المياه 2.52x1.80
- 7 موزع 1.10x1.80
- 8 المطبخ 3.86x3.60
- 9 الحديقة الخلفية 3.40x4.30
- 10 جلسة خارجية 5.30x5.70
- 11 صالة المعيشة 3.60x3.62
- 12 حديقة وسطى 3.60x3.74
- 13 مجلس 3.62x5.00
- 14 الكراج 3.70x6.50
- 15 ممر جانبي 2 m

مساحة البناء

242 م

الدور الأول



- 1 غرفة نوم رئيسية (1) 5.00x3.64
- 2 غرفة ملابس (1) 2.16x2.96
- 3 دورة المياه (1) 1.68x2.96
- 4 صالة المعيشة 3.86x3.60
- 5 غرفة نوم أطفال 3.62x3.60
- 6 غرفة نوم رئيسية (2) 3.86x3.60
- 7 دورة المياه (2) 2.64x1.80

مساحة الأرض

250 م

الدور الثاني



- 1 غرفة نوم الخادمة 2.53x2.74
- 2 دورة المياه 1.48x1.74
- 3 السطح الخلفي
- 4 السطح الأمامي
- 5 غرفة الغسيل

جماليات فاخرة تجتمع
مع حياة عائلية صحية

فيللا دو بلكس

سما

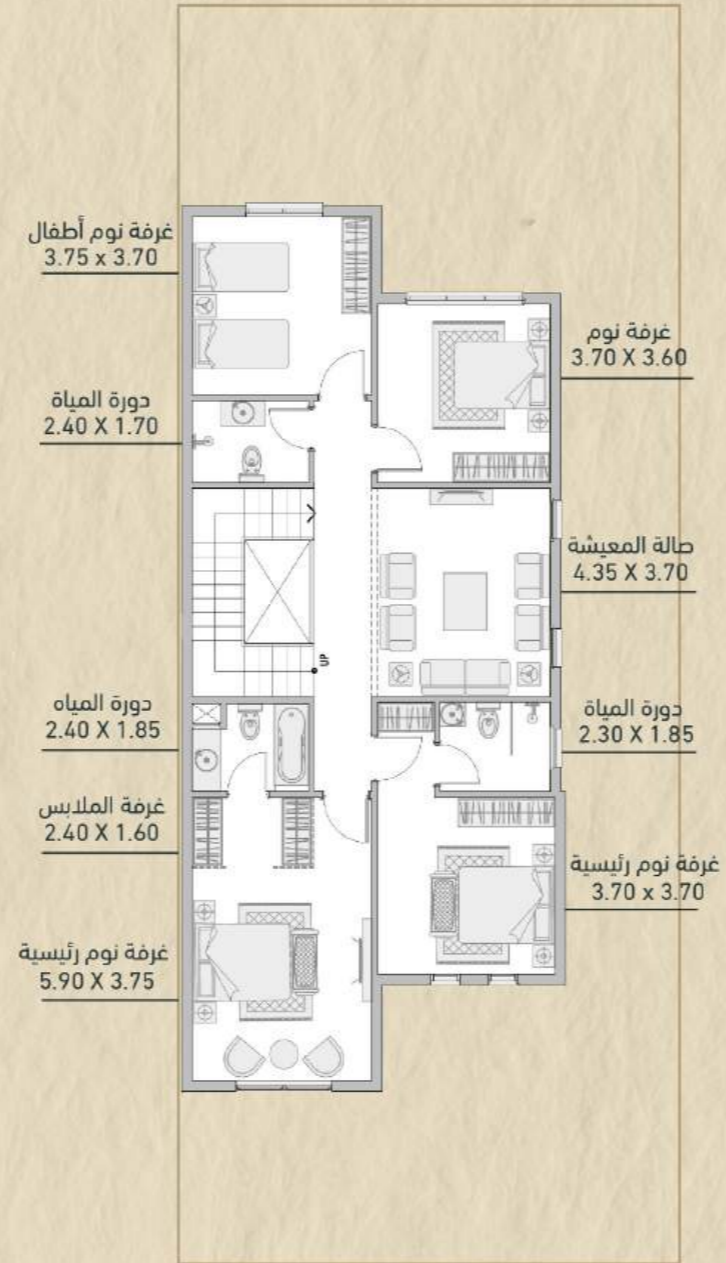


جدول المحتويات

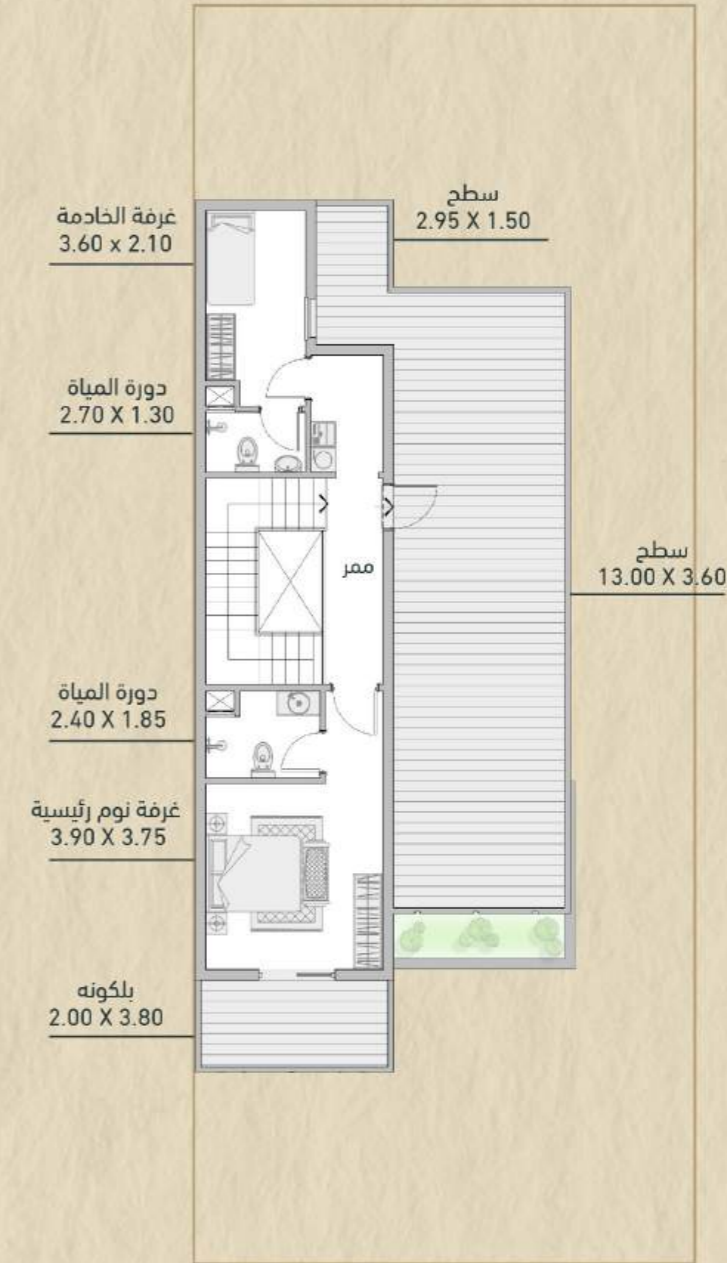
الدور الأرضي



الدور الأول



الدور الثاني



مساحة البناء

318 م

مساحة الأرض

من 250 م

الدور الأرضي



الدور الأول



الدور الثاني



عناصر الفيلا

- 1 / حوش 3 أطراف
2 / مدخل للنساء
3 / غرفة للخادمة
4 / منطقة خدمات
5 / مدخل للرجال
6 / 5 غرف نوم
7 / غرفة مع تراس
8 / تراس جانبي واسع
9 / مخزن
10 / 7 دورة مياه

فخامة تلامس حياتك اليومية

جدول المحتويات

صورة تخيلية

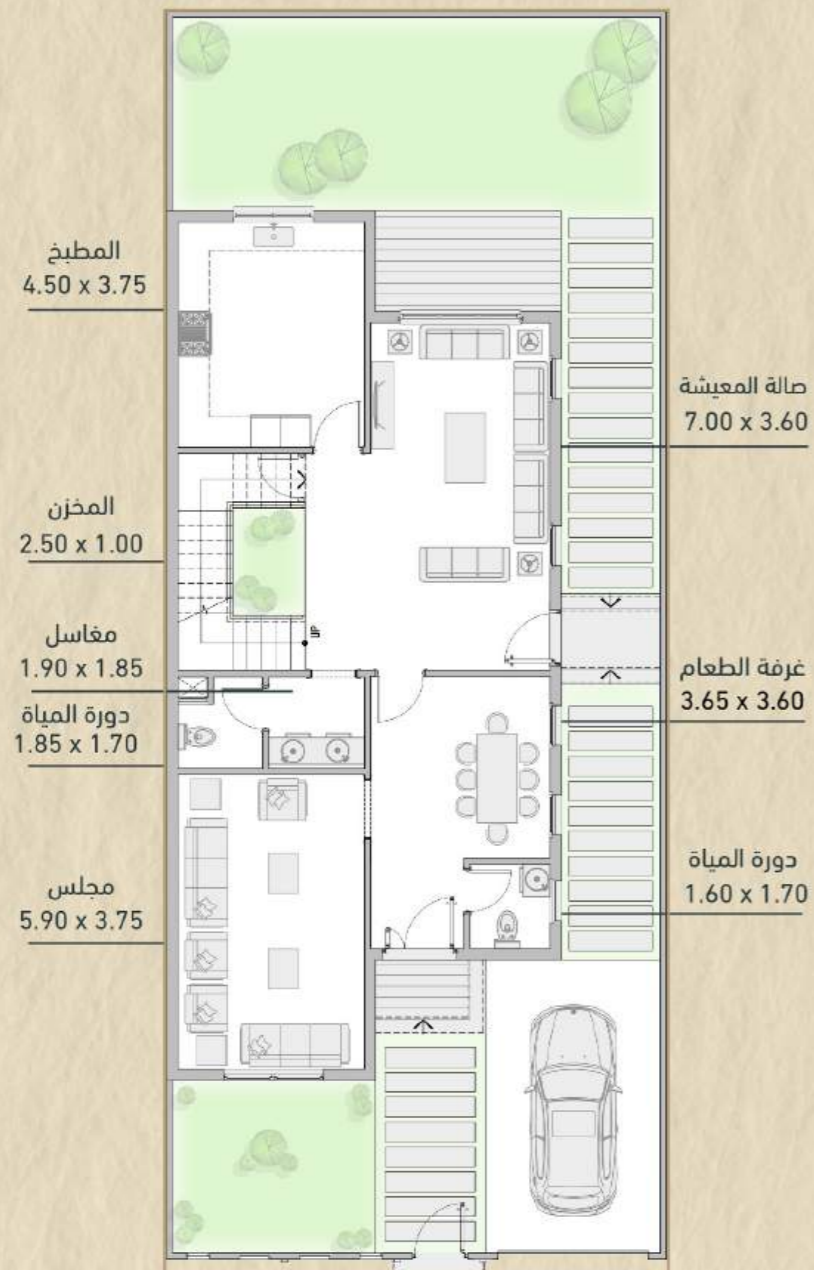


فيلا دو بلوكس طرفية

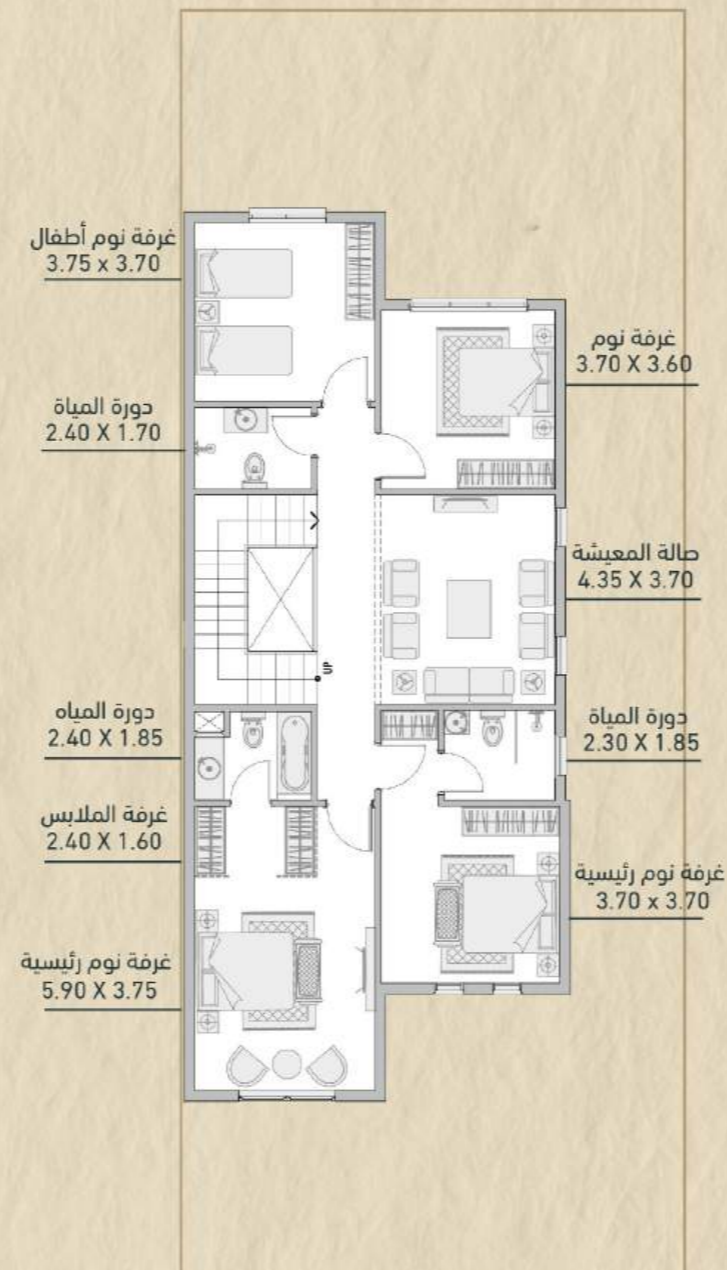
أسيل



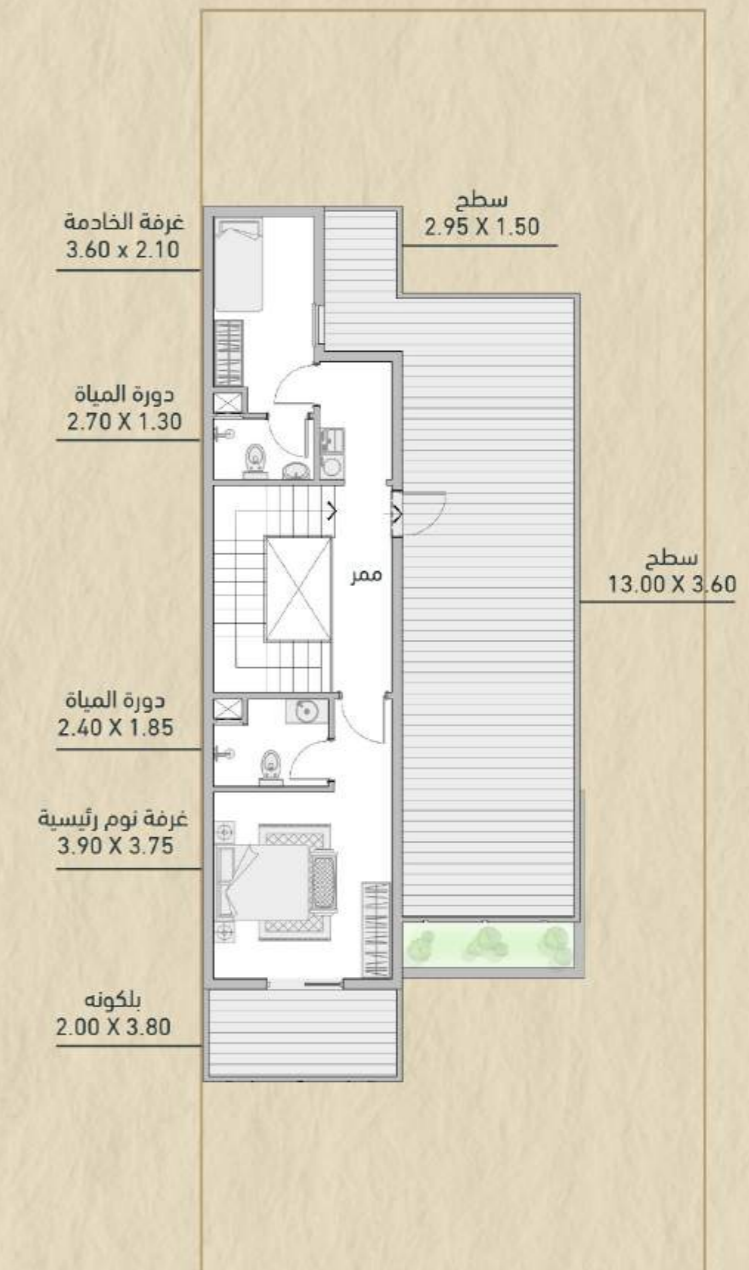
الدور الأرضي



الدور الأول



الدور الثاني



مساحة البناء

318 م

مساحة الأرض

من 250 م

الدور الأرضي



الدور الأول



الدور الثاني



عناصر الفيلا

- 1 / حوش 3 أطراف
2 / مدخل للنساء
3 / غرفة للخادمة
4 / منطقة خدمات
5 / مدخل للرجال
6 / 5 غرف نوم
7 / غرفة مع تراس
8 / تراس جانبي واسع
9 / مخزن
10 / 7 دورة مياه

جماليات فاخرة تجتمع مع حياة عائلية صحية



جدول المحتويات

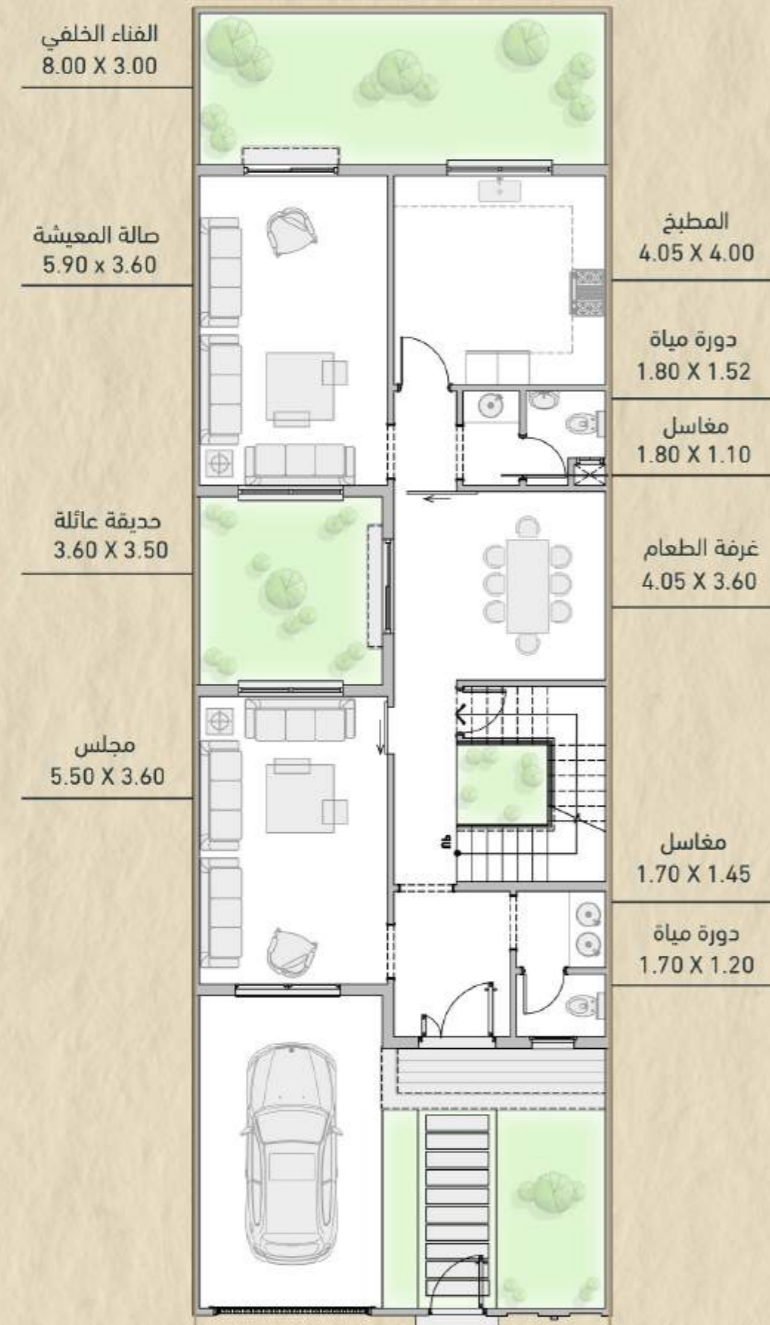
صورة تخيلية

فيلد تاون هاوس

ميار



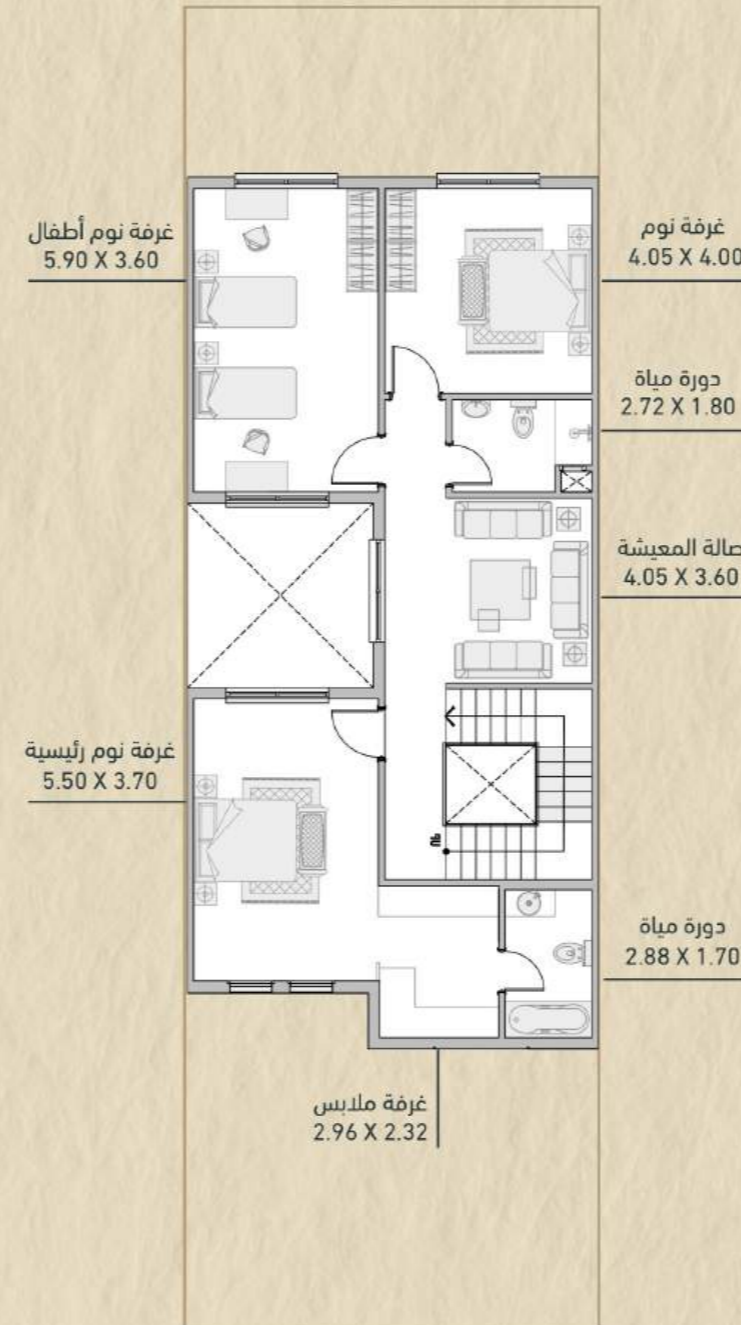
الدور الأرضي



مساحة البناء

267.80 م

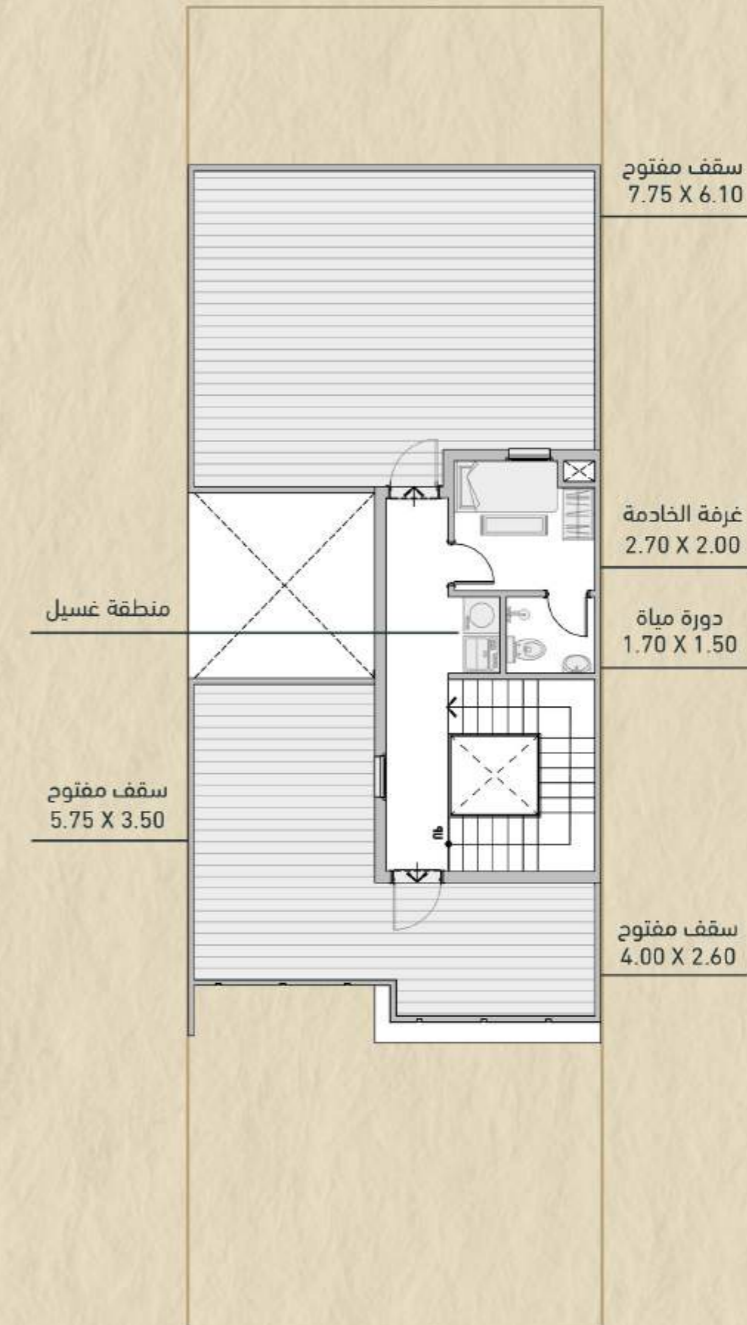
الدور الأول



مساحة الأرض

من 200 م

الدور الثاني



الدور الأرضي



الدور الأول



الدور الثاني



عناصر الفيلا

- 1 / 3 غرف نوم
- 2 / صالة للعائلة
- 3 / غرفة خادمة
- 4 / منطقة خدمات
- 5 / صالة للرجال
- 6 / حديقة داخلية واسعة
- 7 / مخزن
- 8 / تراس علوي أمامي وخلفي

التقي بمساحتك الهادئة

جدول المحتويات

صورة تخيلية



صورة تخيلية



[جدول المحتويات](#)

دافئاً يحتضن كل لحظاتك السعيدة



حياة عصرية بلمسات روكانية

أسلوب حياة مستقبلي

جدول المحتويات

المواصفات

الأرضيات
سيراميك
أو بورسلين

الأبواب
أبواب خشبية أو PVC
أو فورمايكا

المطبخ
دهانات بلاستيك
وأرضيات سيراميك

دورات المياه
مغاسل، دش
وإكسسورات

الخزانات
خزان أرضي 12,000 لتر

الأسقف
أسقف جبسية
و طلاء أبيض

مراوح الشفط
سقفية أو جدارية

النوافذ
نوافذ من الألمنيوم

الجدران
دهان بلاستيك

الكراج
باب كراج رول

ضمانات متميزة

1 سنة

الأرضيات
أعمال الدهان
أعمال السبائكة
التركيبات الكهربائية
زجاج النوافذ و الأبواب
الإكسسوارات الصحية
الأبواب وأعمال الألمنيوم

2 سنة

الخزانات

10 سنوات

أعمال الهيكل الإنشائي
أعمال العزل المائي
مكافحة النمل الأبيض

حسب

ضمان المورد

المواد الأخرى



NHC

تفخر NHC بتطويرها وجهات تمنح الجميع حياة أفضل اليوم وغداً. لذلك نحن لا نحقق معايير الجودة المعتادة فحسب، بل نتخطاها إلى مستوى أعلى. منذ عام 2016 انطلقنا في رحلة بناء بنية تحتية مستدامة لضواح تنبض بالحياة وفضاءات عمرانية تعيد صياغة فن عيش الحياة. تحيط وجهاتنا السكان والزوار بمختلف أبعاد الحياة السلسة، وذلك من خلال التخطيط المدروس لمواقع المرافق الهامة على بعد دقائق، كمراكز التسوق والمساحات الخضراء في خطوة لإثراء ملامح الحياة وأنماطها المتنوعة في كل يوم. تحرص NHC في كل ما تبنيه على تنمية ازدهار عمراني ينعم فيه الفرد والعائلات بالرخاء وإحداث نقلة ترتقي بتجربتهم وتقبل بهم على الغد باستثمار ينمي قيمته على مدى الأعوام.

[جدول المحتويات](#)



شركة السبق العربي للتطوير والإستثمار العقاري

تعتبر شركة السبق العربي من شركات الصف الأول في مجال المقاولات وتطوير البنية التحتية وتتمتع بشراكة متميزة مع وزارة الإسكان لما حققتَه المشاريع السابقة في مجال البنية التحتية وبعض مشاريع الوزارة السكنية من نجاح متميز ونتيجة لذلك قررت الشركة تطوير هذه الشراكة من خلال المشاريع السكنية للضواحي، معتمدة بذلك على الخبرة الكبيرة وتوفر الكوادر الفنية المتميزة فخلال تاريخها الحافل على مدار 18 سنة من الأعمال والإنجازات خلال 82 مشروعاً متنوعاً، اعتمدت الشركة في إنجازها على أحدث أساليب البناء العالمية تطوراً من مبدأ الإلتزام في تطبيق المعايير العالمية من حيث الجودة وتطبيق معيار الاستدامة البيئية لتكون لها شرف المشاركة ببصمة مميزة في تحقيق رؤية 2030.



شركة السبق العربي للتطوير والإستثمار العقاري
Al-Sabaq Al-Arabi Real Estate Development and Investment Company

دارك سيوان



جول المحتويات

يمكنك الإطلاع على جميع تفاصيل وحدتك السكنية



الغروب

AL-GHROUB
BY NHC

سيوان
الغروب

حياة عصرية بلمسات روحانية

@SIWANSATC



معتمد لدى
سكني

SATC
ساتك
شركة الإسكان العربي للتطوير والمهندسة المعمارية
Real Estate Development and Engineering Company